

ΒΟΤΑΝΗ

Le jardin botanique de l'Université et de la Ville de Besançon revisite son activité, ses thématiques, ses collaborations...

Tout au long de ses allées, il donne à voir 5 000 espèces réparties dans :

- des milieux reconstitués représentatifs de la région Franche-Comté, dont la tourbière et ses différents stades d'évolution, la corniche calcaire du Plateau jurassien... des ambiances de divers endroits du monde, avec les rocailles de l'hémisphère nord, etc.
- vous découvrirez ses collections ludiques avec le potager, ou le circuit des cinq sens...
- ses parcelles qui illustrent les ressources végétales utilisées à des périodes historiques différentes : le Néolithique et le XVII^e siècle.
- ses ensembles thématiques, comme celui des plantes médicinales et celui de l'évolution et de la classification des plantes dans l'espace de l'école de botanique...
- ses parcelles d'agrément, où l'ombrage de l'*arboretum*, la roseraie, les plantes aquatiques dans les bassins... invitent à la flânerie.
- un focus sur l'aérobiologie où les 50 espèces les plus allergisantes de notre région sont identifiées et explorées.

À chaque saison ce sont de nombreuses surprises, événements ou animations, et toute l'année, de nouvelles collections qui apparaissent.

Venez nous rendre visite !

taxinomie

basifixe

didynome

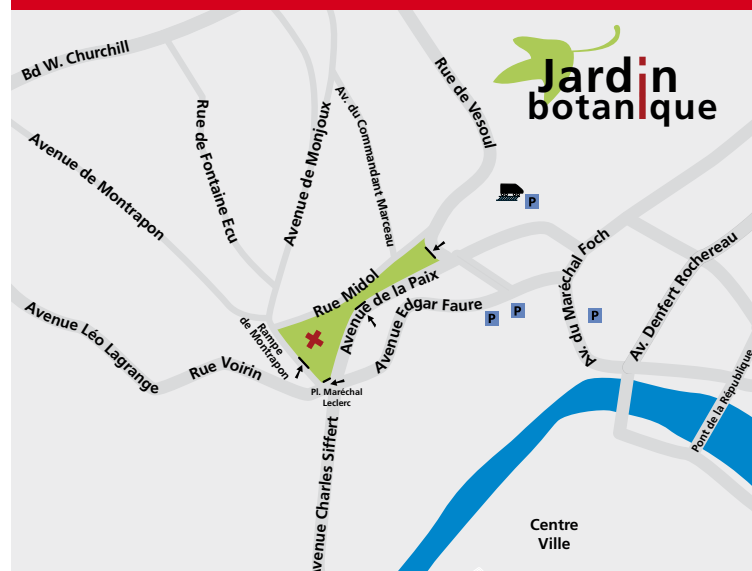
anémophile

classification

Jardin de plein air
ouvert tous les jours de 7h à 19h
Entrée gratuite
Animations et visites guidées pour
les groupes sur inscription téléphonique
Bus : lignes 4, 8, 9, 20, C

Jardin Botanique
Place Leclerc
F-25000 Besançon
Tél. 33(0)381 66 57 78
Fax 33(0)381 66 57 62
jardbotan.besancon@univ-fcomte.fr
Web : <http://jardin-botanique.univ-fcomte.fr/>

Garden open every day,
from 7 am to 19 pm,
free entrance
teaching and guided tour for groups
on phone call only



Jardin Botanique

de l'Université de Franche-Comté
et de la Ville de Besançon

Jardin
en culture



Le jardin botanique constitue un lieu de découverte et d'approfondissement de la botanique, de l'écologie et du développement durable à travers le temps. Il participe à la sauvegarde de la biodiversité et contribue aux dialogues entre les scientifiques et le public.

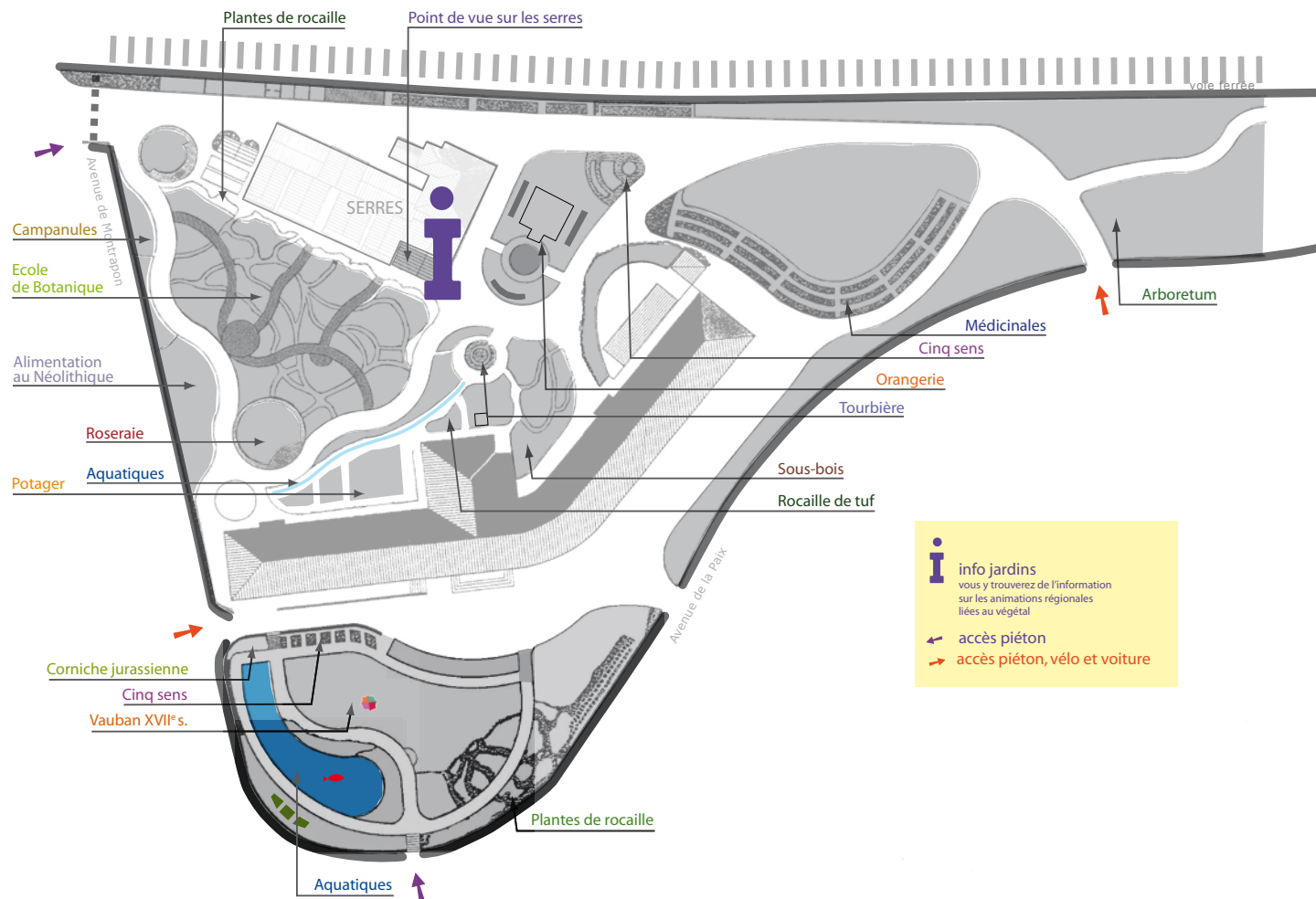


Vauban planté
2007, Besançon fête Vauban. Le jardin présente les plantes importées des pays explorés au XVII^e siècle, selon un plan urbain du célèbre architecte. Les grandes découvertes du siècle génèrent la diversité végétale.

Sérieusement « sociétal »
Le jardin veut offrir le lieu de réponses à certaines questions de la Société : effets de serre, changements climatiques, évolution de la biodiversité, apport des connaissances en génétique, traçabilité mondiale des graines, sensibilisation aux gestes écologiques... Le jardin s'inscrit dans une mission de diffusion de la culture avec tous les partenaires touchant de près ou de loin au végétal : scientifiques, associations savantes, culturelles, gestionnaires, environnementalistes, collectivités, jardins botaniques de France...



Gare au pollen !
Dans tout le jardin, les espèces allergisantes sont documentées et l'ASQAB qui traquent leur rythme saisonnier. C'est une information Santé et Culture.

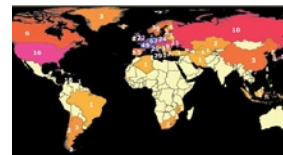


Les sens en éveil !
Plusieurs parcelles d'exploration des sens sont proposées aux petits curieux et aux grands enfants.



Tenues au secret...
Orchidées, succulentes, myrmécophiles, lithops... sortent des serres lors de journées thématiques.

Le saviez-vous ?
Le jardin échange avec 450 partenaires dans le monde. Acteur du patrimoine végétal, il donne à voir la diversité des espèces.



L'école du Jardin
Du primaire à l'Université, il propose des ateliers pédagogiques de tous niveaux. N'hésitez pas à nous solliciter !



Boîte à suggestions
Et vous ? Amateurs, profanes, curieux... Vos suggestions sont les bienvenues.