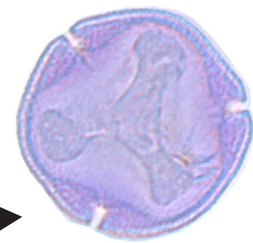


Les Tilleuls

Tilia sp.

Famille des Tiliacées

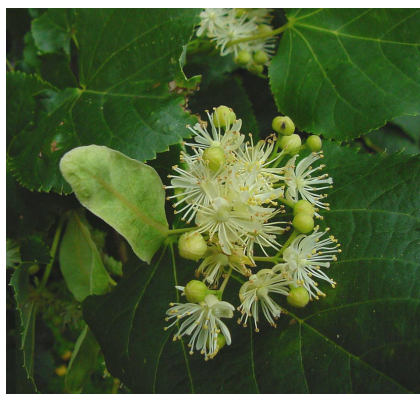


Le grain de pollen →

25-40 µm



→ Arbre ou arbuste
de 20 à 40 m.



→ Fleurs hermaphrodites
odorantes rassemblées sur
une bractée foliacée.

Le pollen du tilleul est dispersé par les insectes, c'est pour cela qu'on le retrouve peu dans les capteurs. Il peut cependant indisposer les personnes sensibles soit directement, soit par les composés aromatiques qui s'en dégagent. Mais cette gêne est très locale (souvent un rayon de quelques mètres ou dizaines de mètres).

Allergisant ●●●○○

Calendrier pollinique (basé sur l'observation des floraisons)



Si vous êtes allergique, ne restez pas à proximité des tilleuls lors de la période habituelle de pollinisation indiquée ci-dessus !

Réactions croisées :

- alimentaires : Tilleul (infusions)