



→ Arbuste ou arbre de 5 à 20 m.

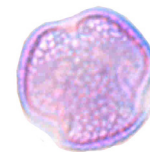


→ Fleurs mâles en  
petits châtons dressés  
à écailles velues.

# Les Saules

*Salix sp.*

Famille des Salicacées



Le grain de pollen →

16-25  $\mu\text{m}$

Les grains de pollen de saule sont peu allergènes, mais peuvent être à l'origine de symptômes si l'on dépose chez soi des bouquets de chatons qui libèrent des quantités importantes de pollen.

Allergisant ●●●○○

Calendrier pollinique (moyennes calculées sur 4 ans)



(Risque allergique : ■ très faible à faible, ■ moyen, ■ élevé à très élevé)

Réactions croisées :

- avec d'autres grains de pollen : Salicacées (peuplier)