

Les Plantains

Plantago sp.

Famille des Plantaginacées

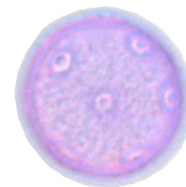


→ Herbacée de
10 à 40 cm.



→ Fleurs en épis.

Le grain de pollen →



20-30 μm

Malgré une floraison
de longue durée, le pollen
de plantain semble provoquer
peu d'allergies.

Allergisant ●●●○○

Calendrier pollinique (moyennes calculées sur 4 ans)



(Risque allergique : ■ très faible à faible, ■ moyen, ■ élevé à très élevé)

Réactions croisées :

- avec d'autres grains de pollen : Plantaginacées
- alimentaires : melon