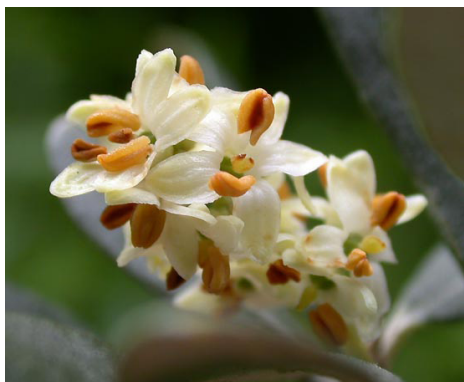




→ Arbre jusqu'à 10 m.

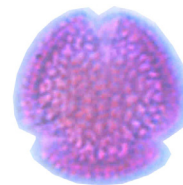


→ Fleurs.

L'Olivier

Olea europaea L.

Famille des Oleacées



Le grain de pollen →

20-30 µm

Un des allergènes majeurs dans le bassin méditerranéen. Symbole de vie, de pérennité et de paix, il est à la mode actuellement et des pieds séculaires sont hélas déracinés et commercialisés dans de gros conteneurs. A éviter, notamment si l'on est allergique.

Cet arbre, très sensible aux gels brutaux et humides, s'est tout de même maintenu au Jardin Botanique pendant plus de 15 ans.

Allergisant ●●●○○

Calendrier pollinique (basé sur l'observation des floraisons)



Malgré la «mode» des oliviers en pot, sa faible présence en Franche-comté fait que son pollen n'est pas détecté par les capteurs. Si vous en possédez un, ne restez pas à proximité lors de sa floraison !

Réactions croisées :

- avec d'autres grains de pollen : Oléacées (frêne, troène, lilas, forsythia, jasmin...), Fagacées (chêne)
- avec des aliments : Oléacées (olives), Rosacées (pomme, poire, amande...), Cucurbitacées (melon, pastèque...), Actinidiacées (kiwi)