



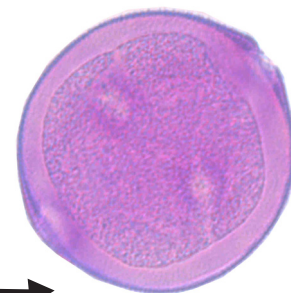
→ Arbre de 30 à 40 m.



→ Fleurs mâles en châtons globuleux pendant à la base des jeunes rameaux.

Le Hêtre

Fagus sylvatica L.
Famille des Fagacées



Le grain de pollen →

35-50 µm

Le hêtre est, après le chêne, l'essence à feuilles caduques la plus répandue en France: 10% du patrimoine forestier. Contrairement à d'autres arbres de la même famille (chêne, châtaignier...), son pollen, mieux dispersé par les insectes que par le vent, est peu présent dans les analyses d'air. Cependant, les cas d'allergies au pollen de hêtre sont en augmentation.

Allergisant ●●○○○

Calendrier pollinique (basé sur l'observation des floraisons)



Si vous êtes allergique, ne restez pas à proximité des hêtres lors de la période habituelle de pollinisation indiquée ci-dessus !

Réactions croisées :

- avec d'autres grains de pollen : Fagacées (chêne, châtaignier...), Bétulacées (bouleau, charme, aulne...)