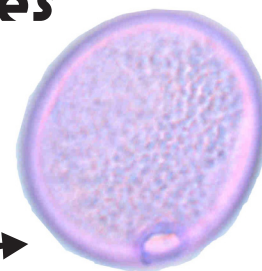


Les Graminées

ou Poacées



Le grain de pollen →

25-50 µm sauvage,
40-120 µm cultivé



Seslérie bleue



Blé cultivé

→ Herbacée de 10 cm à 2,5 m.



→ Fleurs simplifiées.

Le pollen des graminées est le principal agent des allergies par inhalation dans le monde entier, d'où l'adoption du nom de *rhume des foins*, au lieu de *pollinose*, pour toute allergie au pollen. Le pollen des graminées cultivées est très allergène mais comme il est plus lourd, il est moins dispersé par le vent que celui des graminées sauvages.

Allergisant ●●●●●

Calendrier pollinique (moyennes calculées sur 4 ans)



(Risque allergique : ■ très faible à faible, ■ moyen, ■ élevé à très élevé)

Réactions croisées :

- avec d'autres grains de pollen : Poacées
- avec des aliments : céréales, Solanacées (tomate, pomme de terre), Actinidiacées (kiwi), Cucurbitacées (melon, pastèque...), Fabacées (arachide, soja, lupin...), Rosacées (pomme, poire, amande, pêche...)