



→ Herbacée de 20 cm à 1 m.

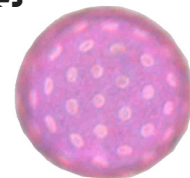


→ Fleurs en glomérules farineuses, en panicule étalée

# Le Chénopode

*Chenopodium album* L.  
Famille des Chénopodiacées

Le grain de pollen →



20-30  $\mu\text{m}$

Plante commune sur les terrains délaissés, son pollen est un allergène important dans certaines régions (méditerranée...).

Il en est de même pour les amaranches dont le pollen est assez semblable morphologiquement.

Allergisant ●●●○○

Calendrier pollinique (basé sur l'observation des floraisons)



Le pollen de Chénopode n'est pas étudié dans les capteurs de Besançon. Si vous êtes allergique, ne restez pas à proximité des friches lors de la période habituelle de pollinisation des chénopodes indiquée ci-dessus !

Réactions croisées :

- avec d'autres grains de pollen : amarante