



→ Arbre de 20 à 50 m.



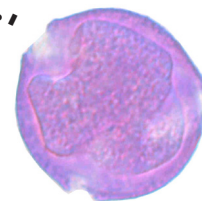
→ Fleurs mâles en longs châtons pendants à la base des pousses de l'année.

Les Chênes

Quercus robur L.

Q. petraea (Mattus.) Liebl.,

Famille des Fagacées



Le grain de pollen →

25-40 µm

Le chêne est le plus majestueux des arbres, l'un des plus grands et des plus répandus dans tout le centre et le sud de l'Europe. Son pollen est très abondant dans l'air.

Du fait d'une réaction allergique croisée forte avec les Bétulacées (bouleau, hêtre, charme, aulne...), il prolonge les allergies printanières provoquées par celles-ci jusqu'à l'arrivée des graminées.

Allergisant ●●●○○

Calendrier pollinique (moyennes calculées sur 4 ans)



(Risque allergique : ■ très faible à faible, ■ moyen, ■ élevé à très élevé)

Réactions croisées :

- avec d'autres grains de pollen : Fagacées (hêtre, châtaignier...), Bétulacées (bouleau, charme, aulne...) et Oleaceae (frêne).