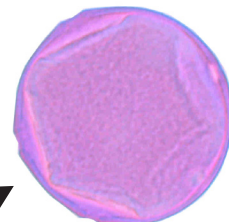


Le Charme

Carpinus betulus L.

Famille des Bétulacées



25-35 µm

Le grain de pollen



→ Arbre de 10 à 25 m.



→ Châtons mâles
de 5 cm de long,
jaunâtres, pendants.

Le charme et le bouleau, qui appartiennent à la même famille, fleurissent simultanément, ce qui fait que l'on a longtemps sous-estimé les allergies au pollen de charme.

Se prêtant à toutes les tailles, c'est un arbre très utilisé pour les haies décoratives (charmille) ou l'art topiaire. Dans ces cas là, il fleurit peu et ne produit donc quasiment pas de pollen.

Allergisant ●●●●○

Calendrier pollinique (moyennes calculées sur 4 ans)



(Risque allergique : ■ très faible à faible, ■ moyen, ■ élevé à très élevé)

Beaucoup de réactions croisées :

- avec d'autres grains de pollen : Bétulacées (bouleau, aulne...), Fagacées (chêne, hêtre, châtaignier...)
- avec des aliments :
 - toutes les noix, pistaches, noix de coco
 - Bétulacées : noisettes
 - Rosacées : amande, pomme, poire, coing, prune, abricot, cerise, fraise, framboise, mûre...
 - Apiacées (Ombellifères) : carotte, céleri, persil
 - Solanacées : tomate, pomme de terre.