



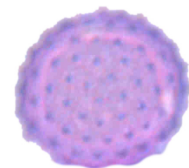
→ Herbacée de 30 cm à 1 m.



→ Fleurs mâles en petits capitules en épis terminaux.

L'Ambroisie

Ambrosia artemisiifolia L.
Famille des Asteracées



Le grain de pollen →

18-22 µm

Plante originaire d'Amérique du Nord, elle est présente actuellement sur tous les continents sauf l'Antartique ! C'est un vrai fléau : les Québécois dépensent au minimum 50 millions de dollars par an en consultations, traitements, médicaments pour soigner les allergies à cette plante. Son pollen est rapidement devenu l'allergène le plus important et les campagnes d'éradication sont encore largement insuffisantes.

Allergisant ●●●●●

Calendrier pollinique (moyennes calculées sur 4 ans)



(Risque allergique : ■ très faible à faible, ■ moyen, ■ élevé à très élevé)

Réactions croisées :

- avec d'autres grains de pollen : Astéracées (armoise, pissenlit, chrysanthème, verge d'or, marguerite, tournesol)
- avec des aliments : miel, Cucurbitacées (melon, pastèque, concombre), Musacées (bananes)